

Was ist neu in Infor PM 10



➔ Infor PM 10 vereinigt die Möglichkeiten von Geschäftsprozessen und Analysen zu einer Basis für schnelle Integration, Analyse, Formatierung und Beantwortung von Fragen zum Geschäftsergebnis.

Kombination von Geschäftsprozessen und Analyse

Infor PM 10 ist eine integrierte Suite von Performance Management-Software, welche Geschäftsprozess-Applikationen von Extensity MPC und analytische Applikationen von Systems Union MIS in einem kompletten und geschlossenen Angebot zur Verbesserung der betrieblichen und finanziellen Leistung vereint. Infor PM 10 unterstreicht Infor's Engagement, sein Portfolio zu vervollkommen, zu erweitern und zu entwickeln -

die drei **Es**: **En**rich, **Ex**tend, **E**volve] -

um seinen Kunden eine bessere Wertschöpfung zu ermöglichen. Infor PM 10 bietet Kunden die Basis für eine schnelle Integration, Analyse, Formatierung und Beantwortung von Fragen zum Geschäftsergebnis. Mit Infor PM 10 werden Unternehmen in die Lage versetzt, ihr Geschäft besser zu kontrollieren, zu messen und durch folgende Maßnahmen zu steuern:

- Planung und Budgetierung
- Prognose
- Finanzkonsolidierung
- Finanzberichte
- Strategisches Management
- Multidimensionale Analyse
- Produktionsberichte
- Microsoft Office-Integration

Neue Produktnamen

Infor™ hat die Produkt-Suite Extensity MPC umbenannt, die nun Teil der Infor PM-Lösung ist. Die MPC-Suite wird nun als Infor PM Business Process Applications (BPAs) vertrieben. Infor™ hat auch die Produkte von Systems Union MIS umbenannt, die nun ebenfalls Teil der Infor PM-Lösung sind. Unten aufgeführte MIS-Produkte sind nun in der Infor PM Business Specific Analytics-Plattform enthalten. Die neuen Namen für die Produkte von Extensity MPC und Systems Union MIS sind:

Neuer Name (ehemaliger Name)

- Infor PM Business Process Applications (Extensity MPC)
- Infor PM Planning and Budgeting (Extensity MPC Planning, Extensity MPC Budgeting)
- Infor PM Forecasting (Extensity MPC Forecasting)
- Infor PM Financial Consolidation (Extensity MPC Financial Consolidation)
- Infor PM Financial Reporting (Extensity MPC Production Reporting)
- Infor PM Strategic Management (Extensity MPC Strategic Planning)
- Infor PM EIF Integration (Extensity MPC OpenLink Enterprise)
- Infor PM Application Studio (MIS onVision)
- Infor PM Office Plus (Excel Integration for MIS Alea, MIS Plain)
- Infor PM OLAP (MIS Alea)

Ferner hat Infor Aussehen und Handhabung aller Infor PM 10-Produkte durch einheitliche Farbgebung und Menüs angepasst.

Allgemeine Verbesserungen

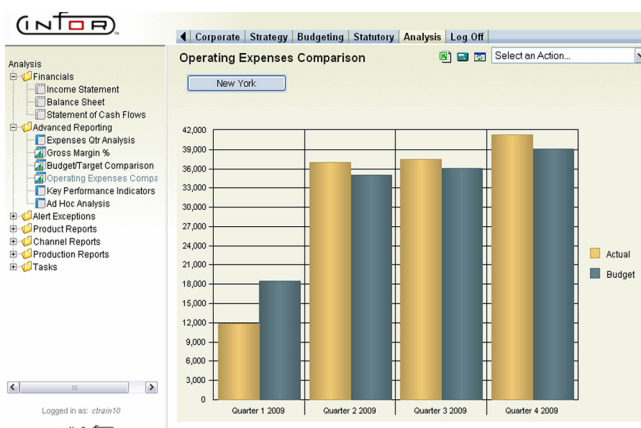
Mehr als 50 von Benutzern geforderte Verbesserungen sind in Infor PM 10 eingeflossen. Darunter:

- Prozess- und Datenprüfwege;
- Neue Messwerkzeuge und Dashboard-Editoren;
- Statusmonitor;
- Notizen werden angezeigt, wenn Sie mit der Maus darauf zeigen;
- Navigieren per Drag & Drop auf Elementebene;
- Zusammenfassender Bericht zu neuen Angestellten in Detail Planning;
- Automatische Datenskalierung und -formatierung;
- Wiederverwendbare Berichtsvorlagen.

Finanzkonsolidierung

Die Finanzkonsolidierung von Infor PM 10 wurde erweitert, um Unternehmen darin zu unterstützen, ihre Bücher schneller, effizienter und mit mehr Gewissheit bezüglich der Einhaltung der Konzernrechnungsrichtlinien abzuschließen. Die komplexe Konzernrechnungslegung wurde vereinfacht durch:

- Berechnung der effektiven Beteiligungen;
- Unterstützung von Konzernbeteiligungen unter 100%;
- Unterstützung von Währungsumrechnungsvereinbarungen beim Verarbeiten der Beteiligungen.



Infor stellt nun auch einen Statusmonitor für die Konsolidierung bereit, der einen Überblick aller Finanzspiegel bietet und Auskunft darüber gibt, wie neue Buchungen die allgemeine Konsolidierung des Unternehmens beeinflussen. Im Konsolidierungsstatusmonitor können Sie sich die Vorteile der Funktion zum Ausführen der Konsolidierung zunutze machen, indem Sie sich die effizientesten Konsolidierungswege automatisch weisen lassen. Das Ausführen der Konsolidierung stößt je nach Datenstatus eine Serie von Vollkonsolidierungen oder inkrementellen Konsolidierungen an, statt für jeden Knoten eine Vollkonsolidierung vorzunehmen.

Planung und Budgetierung

Mit Model Manager, der Bestandteil von Infor PM Planning ist, können Sie nun:

- die Struktur zweier ähnlicher relationaler BPA-Modelle synchronisieren;
- Strukturen und Daten mit einem neuen Infor PM OLAP-Modell abgleichen.

Dadurch ist es jetzt einfacher, Applikationen oder Teile davon aus Test- oder Entwicklungsservern auf Produktionsserver zu portieren und gemeinsame Teile der Unternehmensbereichsmodelle zu aktualisieren. Mit den neuen Leistungsmerkmalen von OLAP können Sie den Modelltyp wählen, der Ihren Geschäftserfordernissen am besten entspricht, und Strukturen und Daten anderer Modelle auf einfache Weise integrieren.

Strategisches Management

Strategic Management wird mit einer aktualisierten Elementauswahl ausgeliefert, die mehrfache Elementauswahl erlaubt und eine Suchroutine zum Auffinden bestimmter Elemente in einer langen Elementliste enthält. Benutzer können auf einfache Weise zusätzliche Toleranzbereiche für visuelle Statusberichte definieren und dabei weitere Einsichten darüber gewinnen, wie ihr Unternehmen sich im Vergleich zum Plan entwickelt.

Datenintegration

Infor PM EIF Integration bietet neue Merkmale, die den Datenladeprozess noch einfacher gestalten:

- Option zum Widerrufen von Datenladungen;
- Einzelnes Laden für Innenbeziehungs- und Finanzdaten;
- Laden von Tabelle zu Tabelle aus Datenbanken von Microsoft® SQL Server und Oracle®;
- Prüfungspfade löschen.

Beim Klicken auf die Schaltfläche zum Widerrufen der Ladung werden die Faktentabellendaten auf den Stand zurückgesetzt, den sie vor dem Laden hatten. Kernfinanzdaten und Innenbeziehungsdaten, die in separaten Tabellen gespeichert sind, können nun anhand einer einzelnen Ladedatei gleichzeitig geladen werden. Sie können diese aber auch direkt aus den Tabellen des Quellsystems oder innerhalb eines Data Warehouse laden.

OLAP

Infor PM Planning kann OLAP-Daten und -Modelle nutzen, die in Infor PM OLAP enthalten sind.

Weitere Leistungsverbesserungen dieser OLAP-Lösung beinhalten:

- eine erweiterte Elementzahl pro Dimension, die nun 1 Million Elemente pro Dimension erlaubt;
- eine erweiterte Datenbankzahl auf jetzt 128;

Neue Verwaltungsmöglichkeiten, zum Beispiel:

- die Beschränkung der Zahl von Online-Sicherheitskopien;
- die Verwaltung von Datenbanken auf Remote-Servern;
- die Aktualisierung von Rollen im Fenster der Administrationskonsole.

Zur Einhaltung der Vorgaben von Sarbanes-Oxley wurden die Benutzersicherheitseinstellungen ebenfalls verbessert:

- Start- und Enddatum für Benutzer und Gruppen;
- Individuelle Einstellungen zur Kennwortsicherheit für Benutzer.

Web- und Excel-Berichte

Infor PM Application Studio unterstützt den relationalen BPA-Modelltyp. Dies eröffnet den Benutzern eine komplett neue Möglichkeit der Nutzung von Zero-Footprint-Web-Clients für HTML-Berichte und zur Analyse von BPA-Daten. Neben der Integration mit BPA stellt Application Studio diese neuen Funktionen bereit:

- mehrfache Hyperblockausgabe zur verbesserten Unterstützung relationaler Daten;
- neuer Berichtsassistent;
- einfachere Konvertierung von onVision-Projekten;
- Möglichkeit, mehrere Berichte in einer Websitzung zu öffnen.

Der Excel-basierte Client Infor PM Office Plus kann auf relationale BPA-Modelle zugreifen und bietet BPA-Benutzern eine verbesserte Programmoberfläche und viele Formatierungsmöglichkeiten. Weitere Merkmale von Office Plus sind:

- Modellierung von OLAP-Cubes;
- Standardisierte Berichte durch eine Verwaltungsdatenbank für Berichte;
- Direkte Verbindung und Berichtsverwaltung zwischen Excel Integration for MIS Alea und MIS Plain.

Plattformen und Technologie

Neben der bereits existierenden Plattform und dem technischen Support erhalten Sie nun auch Support für:

- Windows Vista
- Office 2007

Über Infor.

Durch den gezielten Zukauf und die Entwicklung bewährter und funktionsreicher Softwarelösungen im Zusammenspiel mit tausenden von Branchenexperten verändert Infor die Erwartungen an Business-Software. Infor macht Unternehmenssoftware besser – durch kontinuierliche Weiterentwicklung und Innovationen, schnellere Implementierung, globale Verfügbarkeit und flexible Kaufoptionen. Innerhalb weniger Jahre ist Infor so zum drittgrößten Anbieter von Business-Software herangewachsen. Weitere Informationen finden sich unter www.infor.de

Infor Global Solutions Darmstadt GmbH
Landwehrstraße 50, 64293 Darmstadt
T: +49 (0)6151 866 600

Infor Global Solutions (Urdorf III) AG
In der Luberzen 42, 8902 Urdorf, Schweiz
T: +41 (0)44 735 37 37

Infor Global Solutions GmbH
Ungargasse 59-61, 1030 Wien, Österreich
T: +43 (0)1 718 68 08 800

E: infor_pm@infor.com

Wenden Sie sich an Ihre örtliche Infor-Niederlassung, um weitere Informationen zur Verfügbarkeit von Produkten in Ihrer Region zu erhalten.

The Infor logo consists of the word "INFOR" in a bold, sans-serif font. The letters "I", "N", "F", and "O" are black, while the letters "R" and "A" are red. A small trademark symbol (TM) is located to the upper right of the letter "R".